



FESTIVAL MUSIQUE de CHAMBRE

*Rencontres
Musique et Patrimoine
du Mont Blanc*

8 au 12 août 2022
Saint-Nicolas de Véroce

Sous le haut patronage de Anne Queffélec



Concerts, randonnées musicales, animations

Percussions spatialisées,
Orchestre de Chambre de Toulouse
Solistes : Anne Le Bozec, Alain Meunier

ANNE QUEFFELEC

**SAINT
GERVAIS**
MONT-BLANC

www.musique-patrimoine-mtblanc.com
www.saintgervais.com

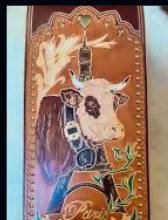
Lundi 8 août

Patrimoine artisanal et pastoral

14h Rencontre avec Laura Pelloux bourrelière à Domancy. Visite de son magasin.

Réservation prioritaire aux pass festival

Tel 06 84 26 13 63 - Gratuit



16h Rencontre avec Flavie, de la ferme des Roches Fleuries. Visite de sa ferme.

Réservation prioritaire aux pass festival

Tel 06 84 26 13 63 - Gratuit

Concert 21h

Eglise de Saint-Nicolas de Véroce

Grand Concert d'Ouverture

PERCUSSIONS SPATIALISEES



Immersion dans un monde sonore exceptionnel. Accueilli par l'énorme tambour japonais, le public plongera dans le monde époustouffant des percussions ! Du marimba au vibraphone en passant par les timbales et la grosse caisse, 30 percussions seront jouées dans notre église par le **marimba ensemble de Lausanne**. De Bach à Keiko Abbe, du classique au contemporain. Un moment unique et grandiose !

Tarif : 50€ / - 18 ans : 25 €

Mardi 9 août

Pause musicale 11h
chapelle des Chattrix



Un temps de contemplation

Violoncelle Aude Pivôt, Harpe Julie Sicre

Offert par l'association

Réservation obligatoire 06 84 26 13 63

Le moment des enfants 8/12 ans 14h/17h



Mariage en Savoie

Après la visite de l'exposition au musée d'Art Sacré, les enfants vont imaginer et inventer un vrai mariage à l'ancienne. Ils défileront dans le village, entourés de leurs parents et des jeunes musiciens qui précéderont le cortège. Puis, sous le chapiteau, un goûter attendra leurs invités....

Offert par l'association

Réservation obligatoire 06 84 26 13 63

Concert 21h

Eglise de Saint-Nicolas de Véroce

TRIO NUORI

Vincent Brunel violon, Aude Pivôt violoncelle,
Flore Merlin piano



Ce jeune trio vient de remporter ni plus ni moins le ffff de Télérama et le 5 étoiles Classica pour l'enregistrement de son dernier CD !

Dans un programme de musique française, nous entendrons le sublime trio de Maurice Ravel, suivi de l'op. 120 de Gabriel Fauré et d'une belle découverte : La petite suite de Charlotte Sohy, contemporaine de César Franck.

Tarif : 30€ / -18 ans : offert

Mercredi 10 août

Randonnée Alpage de Joux 8h - 16h

Musique, Géologie, Pastoralisme

Ensemble E=mCu, Eric Mure géologue, Ferme des Roches Fleuries



Une magnifique randonnée au départ du Bettex vers les alpages. Tout au long, vous ne quitterez pas la chaîne du Mont-Blanc et son panorama grandiose qui nous offre une vue à 360°. Accueillis par Flavie dans son alpage, nous ferons halte au bord du lac, là-haut dans la montagne. Un bain de musique et de géologie se mêlera au pastoralisme et fera de cette journée un moment inoubliable !

Tarif unique 30€

Renseignement, feuillet « tout comprendre »

Entre deux

11h Saint-Gervais :

Esplanade

Aubade musicale Orchestre de Chambre de Toulouse

18h Saint-Gervais :

Esplanade

Aubade musicale Ensemble de Cuivres E=mCu

20h

Théâtre Montjoie, Saint-Gervais

Confessions Intimes d'une prof de Piano



Une soirée pleine d'humour...

Nicole Simon Laroche se lance dans un long monologue au cours duquel sa vie de musicienne vous sera contée et ses états d'âme dévoilés... Enseignement, concerts, tournées vont défiler face au spectateur ahuri qui découvre, au fur et à mesure, les improbables « dessous » d'une carrière musicale. Avec dérision et légèreté, la narratrice tire le fil d'un vécu authentique.

Pour tout public, libre participation

Jeudi 11 août

9h/10h30

Eglise de Saint-Nicolas de Véroce

Master Classe, Anne Le Bozec piano



Les méandres de la pensée Schumannienne
En correspondance avec le concert du soir,
consacré à Robert Schumann. Anne Le Bozec
nous fera découvrir l'homme, sa culture, sa
musique, son amour pour le lied romantique
et son destin tragique.

Offert par l'association

Pause musicale 11h
chapelle des Plans

Un temps de contemplation

Flûte Anouchka Mosimann, Cor Léon Hewitt

Offert par l'association

Réservation obligatoire 06 84 26 13 63



Concert 21h

Eglise de Saint-Nicolas de Véroce

Orchestre de Chambre de Toulouse

Solistes : Anne Le Bozec piano,
Alain Meunier violoncelle



Soirée unique où Robert Schumann sera à l'honneur.
Deux concert de même tonalité (la m) dont l'un sera
le témoignage d'une belle histoire d'amour,
l'autre précédera la fin tragique de Schumann.

Sensibilité exacerbée, lumière et ombre de la vie du maître.

Tarif : 30€ / -18 ans : offert

Vendredi 12 août



Pause musicale 11h
chapelle de Véroce

Un temps de contemplation

Violoncelle Alain Meunier

Offert par l'association

Réservation obligatoire 06 84 26 13 63

Concert 21h

Eglise de Saint-Nicolas de Véroce

Grand Concert de Clôture

ANNE QUEFFELEC



Récital de piano

Si on ne présente plus cette très grande dame du piano, en revanche il est encore possible de louer, outre son jeu merveilleux, son amour incommensurable pour la musique. Dotée d'une personnalité généreuse, elle irradie littéralement son public qui lui reste si fidèle.

Son attachement à Saint-Nicolas et au festival, qu'elle soutient de son parrainage indéfectible, nous honore. Nous l'accueillerons, encore une fois, avec une profonde reconnaissance.

Bach, Scarlatti, Haendel, Schubert

Tarif 50 € / -18 ans : offert

INFOS PRATIQUES

TARIFS

Pass-Festival	170 €
Concerts 8 ou 12 août	50 €
Concerts 9 ou 11 août	30 €

NB : Pour les - 18 ans, concerts offerts, hors ceux des 8 et 12 août : 25 €

BILLETTERIE

- Sur internet à partir du 1^{er} Juin 2022
 - Par courrier avant le 4 août
- Dépôt des bulletins OT Saint-Nicolas
- Marché de St Gervais les 14/21/28 juillet et 4 août
 - Sur place les soirs de concerts (CB acceptées) dans la limite des places disponibles

NB : les billets réglés sont à retirer sur place dès la première manifestation réservée.

ACCÈS

Par route	A 40 Sortie 21
Par train, Gare SNCF	St Gervais - Le Fayet
Par avion	Aéroport de Genève

CONTACT

infos@musique-patrimoine-mtblanc.com
www.musique-patrimoine-mtblanc.com
Tél. : 06 84 26 13 63

Office de tourisme de Saint-Gervais
www.saintgervais.com
Tél. : 04 50 47 76 08

TOUT COMPRENDRE

SE RESTAURER

La Table d'Armante, restaurant gastronomique au coeur du village vous accueille ainsi que le Bistrot du Mont Joly.

Tel 04 50 78 66 00

La Ferme de Cupelin restaurant de caractère à St Gervais les Bains vous propose une cuisine de marché, fraîche et raffinée.

Tel 04.50.93.47.30

RANDONNÉE EN ALPAGE

RV 8h00 précises, parking du Bettex (panneau)

Montée 2h/2h30. Dénivelé + et - 560m

Equipement: bonnes chaussures de marche, coupe-vent, vêtement chaud, couvre-chef, lunettes de soleil, crème solaire, eau, fruits secs. Apporter son pique-nique (dans l'herbe)

Conformément à notre charte, nous n'acceptons aucun plastique dans vos sacs et serons heureux de vous offrir une gourde pour votre balade.

NB Attention, chaque randonneur doit être en possession d'une assurance responsabilité civile. Descente libre.

PLACEMENT CONCERTS

PASS-FESTIVAL.

Les Pass-festival ont accès à des bancs réservés. Hors ces catégories, places non numérotées.

INFO COVID 19

Les règles sanitaires seront celles du moment, appliquées au festival. Il va de soi que toute instruction gouvernementale, préfectorale ou municipale sera respectée strictement.

Nul ne pourra déroger aux mesures imposées

VISITES

L'Atelier de la bourrelière 325 chemin des Grandes Vernes
74700 Domancy

Ferme des Roches Fleuries 1510 Route d'Orsin 74700
Domancy

Nb La direction artistique se réserve le droit de modification du programme.



Nom

Prénom

Adresse
Principale

Tél
Port.

Email :
lisible

Chèques à l'ordre de : Musique et Patrimoine

**A retourner impérativement
avant le 4 août à**

**Musique et Patrimoine en Pays du Mont Blanc
BP 34
74170 Saint-Gervais**

*Les billets réservés et réglés sont à retirer
sur place dès la première manifestation réservée*

Aucun remboursement ne sera accordé

BULLETIN de RESERVATION

Pass-Festival

170 € x =

Lundi 8 Août

Concert ouverture 21h
percussions spatialisées

50€ x =

- 18 ans 25€ x =

Mardi 9 Août

Trio Nuori 21h

30 € x =

- 18 ans offert x =

Mercredi 10 Août

Randonnée alpage 8h/16h

30 € x =

Jeudi 11 Août

Orchestre de chambre de Toulouse 21h

30 € x =

- 18 ans offert x =

Vendredi 12 Août

Concert de Clôture 21h

Anne Queffélec récital

50 € x =

- 18 ans 25€ x =

TOTAL =

UNE SEMAINE DE RÊVE...

Le Festival vous propose, en partenariat avec la Ferme de Cupelin, un séjour tout compris le temps du festival.

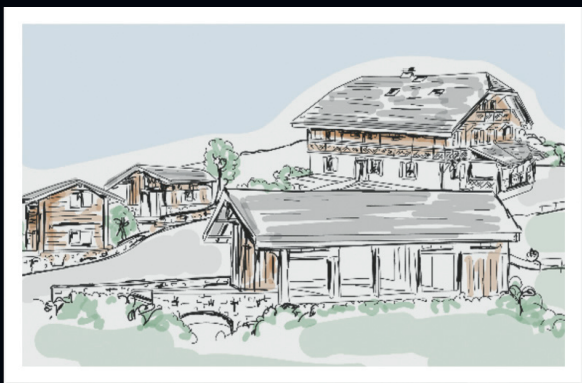
CÔTÉ FERME DE CUPELIN

Un accueil chaleureux pour un moment inoubliable, dans une ambiance intimiste.

Vous y découvrirez une cuisine raffinée du terroir, dormirez face au Mont Blanc et passerez vos journées en musique dans une nature idyllique !

LA FERME DE CUPELIN

Hôtel 4 étoiles



CÔTÉ FESTIVAL

Votre pass festival vous donnera accès à toutes les manifestations.

Vous bénéficierez d'un placement privilégié, d'une rencontre avec les artistes, d'une montée gratuite (par couple) pour le Nid D'Aigle dans le train le plus haut d'Europe, d'une pochette contenant des CD de nos artistes.

www.lafermedecupelin.com

198 Route de Château

74170 Saint Gervais-les-Bains

Renseignements, réservations 04 50 93 47 30

Musique, Architecture, Nature

Musique au Village

La musique ? le seul langage capable d'unir tous les hommes et de favoriser la relation entre les humains. Intergénérationnelle elle est un partage d'émotions, une lumière qui donne du sens à la vie

En ces heures difficiles, nous porterons fièrement
cette parole musicale à tous ceux qui sont
encore capables de l'entendre.

Architecture au Village

Eglise et chapelles environnant le village seront
de sublimes découvertes du pur art baroque :
Cadeau inestimable des colporteurs de Saint-Nicolas,
partis dans les pays voisins au 18^e siècle
(Suisse, Allemagne, Autriche)

Nature au Village

Autour de ces splendeurs : la chaîne du Mont-Blanc,
les alpages, les forêts, les pâturages, les troupeaux,
les produits du terroir, le savoir-faire artisanal...
Nous ne pouvons que nous émerveiller à chaque instant.

∞

Avoir la chance de réunir ces trésors dans un village
de montagne. Avoir la chance de réunir tant de soutiens
auprès des amoureux de ce lieu.

Reconnaissance à tous qui, chacun à sa mesure,
s'investissent pour que cette semaine perdure.

Merci de tout cœur pour ce beau festival, qui est le vôtre !

Nicole Simon Laroche
Direction Artistique

